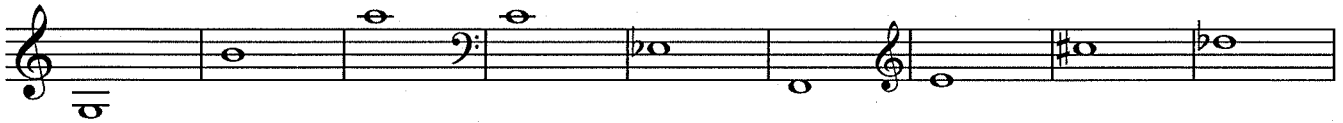


D-Eignungstest Allgemeine Musiklehre - 1

Benennen Sie die Töne

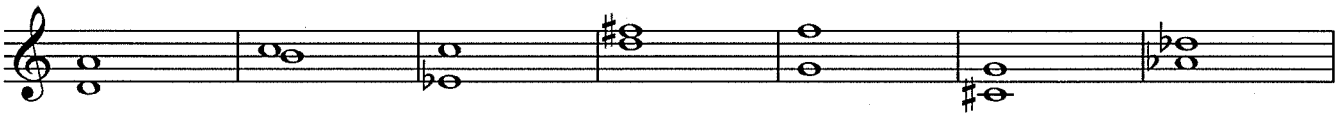


Notieren Sie eine Tonleiter aufwärts in D-Dur

Notieren Sie eine Tonleiter abwärts in g-moll



Um welche Intervalle handelt es sich?



Notieren Sie eine...



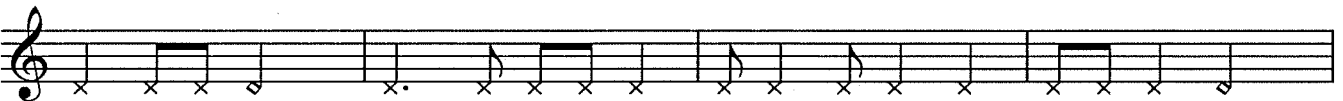
Singen Sie die folgende Melodie vom Blatt.



Um welche Dreiklänge handelt es sich? (Dur oder Moll)



Klatschen Sie den Rhythmus!



Gehör: Sie hören nacheinander zwei Töne. Der erste ist notiert. Ergänzen Sie den zweiten.



Gehör: notieren Sie, ob Sie einen Dur- oder Moll-Dreiklang hören.



D-Eignungstest Allgemeine Musiklehre - 2

Benennen Sie die Töne



Notieren Sie eine Tonleiter aufwärts in F-Dur

Notieren Sie eine Tonleiter abwärts in e-moll



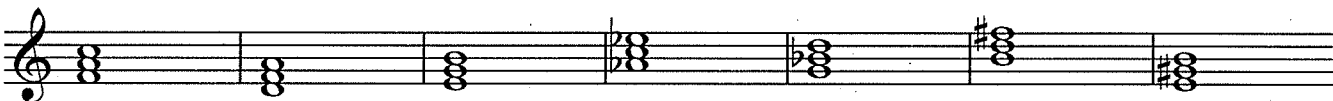
Um welche Intervalle handelt es sich?



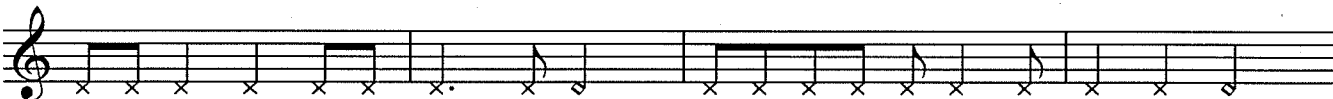
Notieren Sie eine...



Um welche Dreiklänge handelt es sich? (Dur oder Moll)



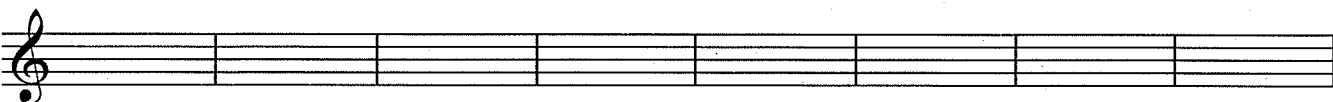
Klatschen Sie den Rhythmus!



Gehör: Sie hören nacheinander zwei Töne. Der erste ist notiert. Ergänzen Sie den zweiten.



Gehör: notieren Sie, ob Sie einen Dur- oder Moll-Dreiklang hören.



D-Eignungstest Allgemeine Musiklehre - 3

Benennen Sie die Töne



Notieren Sie eine Tonleiter aufwärts in G-Dur

Notieren Sie eine Tonleiter abwärts in d-moll



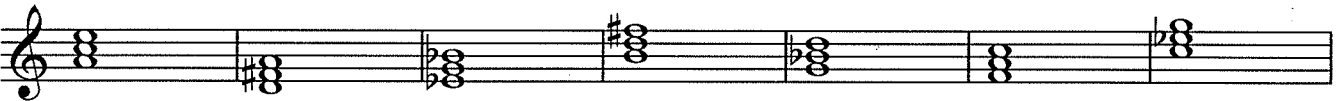
Um welche Intervalle handelt es sich?



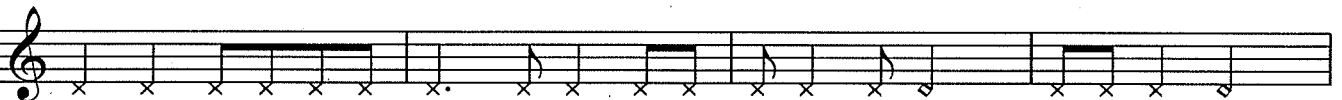
Notieren Sie eine...



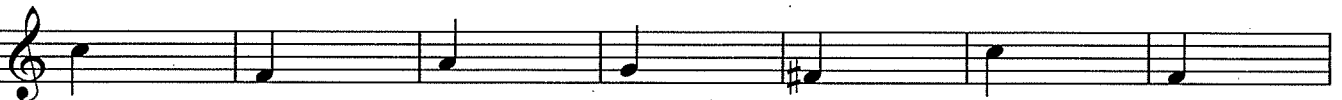
Um welche Dreiklänge handelt es sich? (Dur oder Moll)



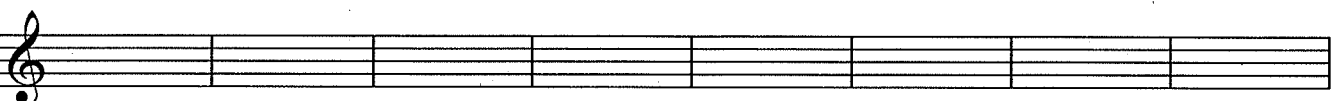
Klatschen Sie den Rhythmus!



Gehör: Sie hören nacheinander zwei Töne. Der erste ist notiert. Ergänzen Sie den zweiten.

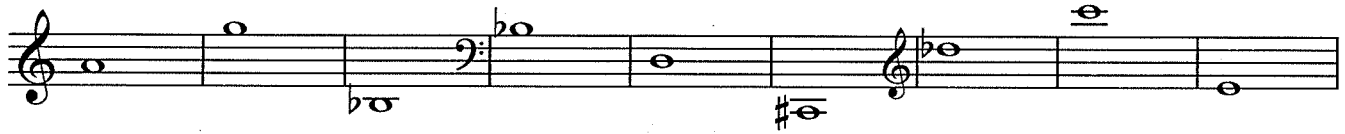


Gehör: notieren Sie, ob Sie einen Dur- oder Moll-Dreiklang hören.



D-Eignungstest Allgemeine Musiklehre - 4

Benennen Sie die Töne

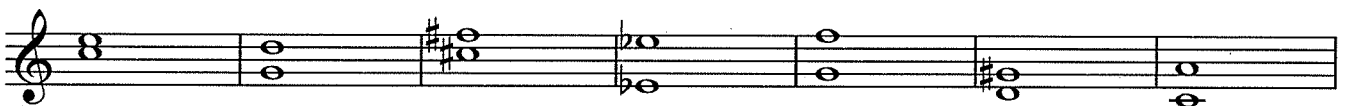


Notieren Sie eine Tonleiter aufwärts in D-Dur

Notieren Sie eine Tonleiter abwärts in f-moll



Um welche Intervalle handelt es sich?



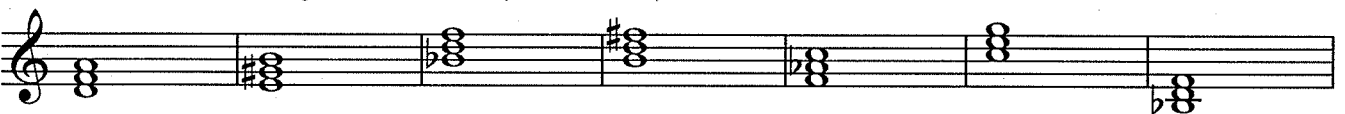
Notieren Sie eine...



Singen Sie die Melodie vom Blatt.



Um welche Dreiklänge handelt es sich? (Dur oder Moll)



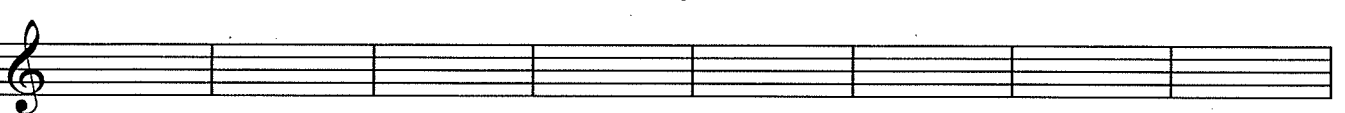
Klatschen Sie den Rhythmus!



Gehör: Sie hören zuerst den notierten Ton und danach einen weiteren. Notieren Sie diesen zweiten Ton.



Gehör: notieren Sie, ob Sie einen Dur- oder Moll-Dreiklang hören.



D-Eignungstest Allgemeine Musiklehre - 5

Benennen Sie die Töne

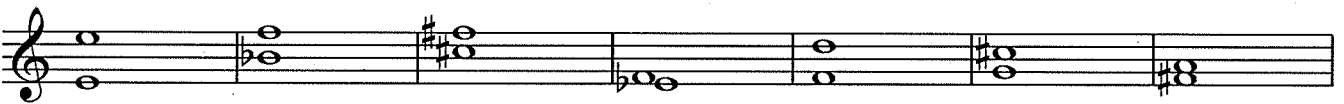


Notieren Sie eine Tonleiter aufwärts in G-Dur

Notieren Sie eine Tonleiter abwärts in f-moll



Um welche Intervalle handelt es sich?



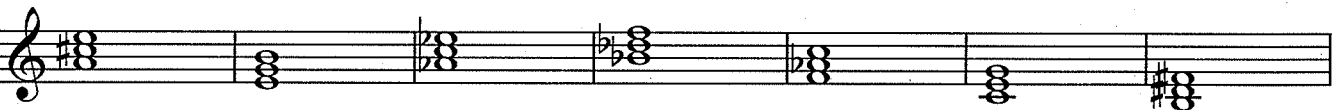
Notieren Sie eine...



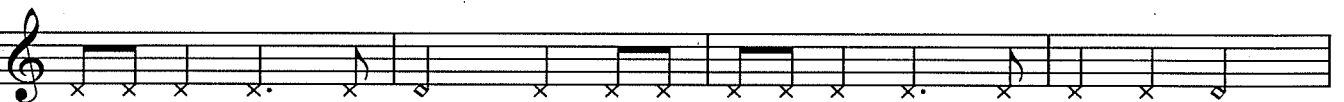
Singen Sie die Melodie vom Blatt.



Um welche Dreiklänge handelt es sich? (Dur oder Moll)



Klatschen Sie den Rhythmus!



Gehör: Sie hören nacheinander zwei Töne. Der erste ist notiert. Ergänzen Sie den zweiten.



Gehör: notieren Sie, ob Sie einen Dur- oder Moll-Dreiklang hören.

